

12 graders hældning	Ansvarlig	NFH
	Oprettet	11-12-2014
	Side	1 af 2

Projekt: 5863

**Baggrund**

Et element i projekt maksimal dataudnyttelse på landbrugsbedriften går på hvorledes data kan præsenteres, så budskabet bliver lettere tilgængeligt.

I foråret 2014 var der stor mediebevågenhed omkring alpereglen, hvor mange landmænd i lang tid stod til at miste muligheden for at efterårspløje. Mange blev ramt af de nye regler, men langt flere troede, at de var omfattet af reglerne.

I offentlige og erhvervets databaser lå rådata omkring den enkelte landmand, og oplagt var det at gribe muligheden for at kommunikere fakta.

**Er du alpebonde?**

Med denne lidt populistiske tilgang fangede vi opmærksomheden hos landmændene via en annonce i LandbrugsAvisen:

## Er du alpebonde?

**Er du i tvivl om, hvorvidt dele af din jord bliver ramt af den såkaldte alperegulering? Så kan du nu finde svaret på Landmand.dk.**

En ny funktion viser, om en eller flere dele af din jord forventes at blive omfattet af reglen. Funktionen er baseret på data fra Natur-Erhvervsstyrelsen, og den er enkel at bruge: Når du er logget ind på Landmand.dk, kommer du via et klik frem til et kort over alle dine marker.

Hvis noget af jorden er markeret med rødt, er der risiko for, at du delvis er alpebonde.

*\* EU-regel, der lægger begrænsninger på dyrkning af jord med en hældning på 12 grader eller derover. Formålet er at undgå erosion, altså nedslidning af jordoverfladen.*



**Klik her**

Hvis du vil se om dit arealer på din ejendoms kort der skal komme af forbrug med planlægning i efteråret 2014.

"Tænk, hvis det offentlige ville bruge dette kortmateriale, hver gang der kommer ændringer og nye restriktioner – og sende en alarm-besked på landmand.dk.

Så ville alle være konstant opdaterede, og hverken vi eller konsulenterne skulle bruge kostbart tid på at holde øje med, hver gang de "stjæler" noget fra vores ejendomme. Det ville også gøre det nemmere for os at opponere mod det. Men den risiko tør de nok ikke tage!"

*Landmand Knud Jeppesen, Jelling*

**LEVERANDØR – gør dig synlig på Landmand.dk**

Vil du annoncere eller lægge services på Landmand.dk, så kontakt:

- Tom Lintrup, 3339 4733 (annoncer)
- Carl Aggerbo, 8740 5059 (services)

**LANDMAND.DK**  
– GØR DET DIGITALE LIV LETTERE



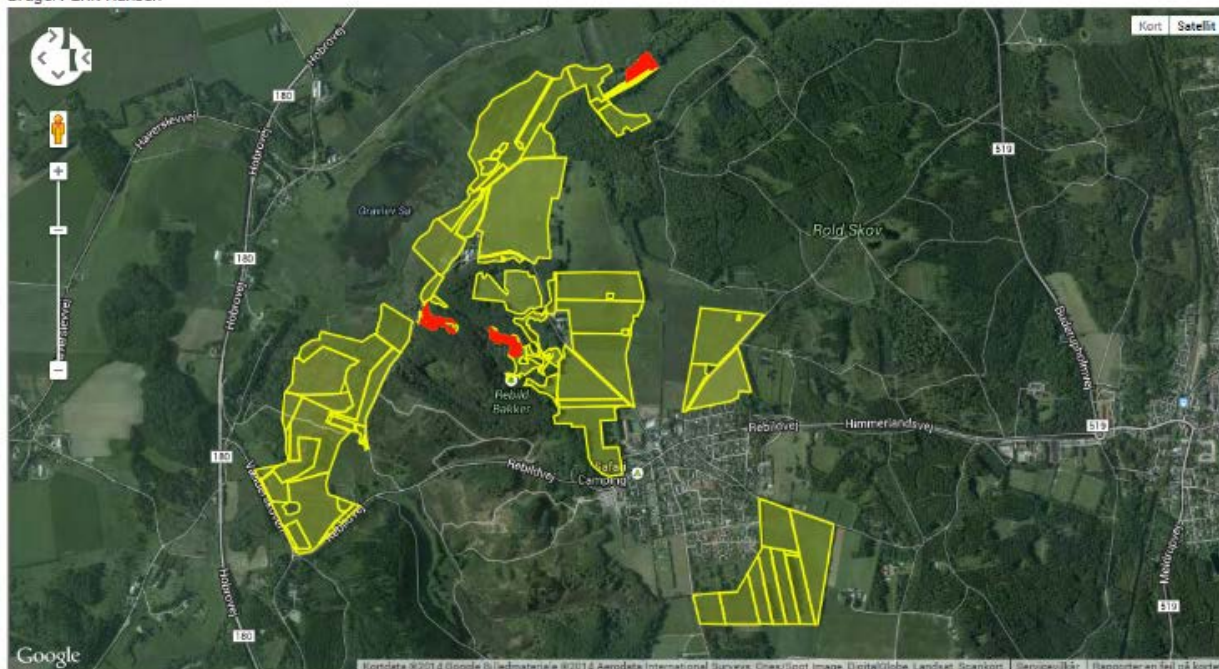
**LANDMANDSPORTALEN**  
**LANDMAND.DK**

Landmanden kunne derefter gå ind på portalen Landmand.dk, og tjekke om han på netop hans ejendom var ramt af den nye regel.

Var landmanden omfattet af reglerne, så var hans marker markeret med rødt. Ellers var de gule. Landmanden skulle ikke søge, zoom for at få oplysningerne. Ét klik – var nok til at han direkte fik oplysninger om egen bedrift.

## Foreløbigt kort med de forventede arealer med forbud mod pløjning, efterår 2014

Bruger: Erik Hansen



[Stort kort] | Gul = Marker fra ansøgning 2013. | Rød = Område med >12 graders hældning.

### Arealer med forbud mod pløjning i efteråret 2014

Fra efteråret 2014, er der fra NaturErhvervstyrelsen varslet et forbud mod pløjning af visse arealer mellem høst og 15. februar. Der er tale om arealer med over 12 graders hældning, og hvor Aarhus Universitet samtidig har beregnet, at der er øget risiko for vanderosion. Det nye krav er en del af krydsoverensstemmelseskravene, de såkaldte krav om God Landbrugs- og Miljømæssig (GLM) stand. NaturErhvervstyrelsen har udarbejdet et foreløbigt kort, der viser hvor det forventes, at der kommer disse begrænsninger. De omfattede arealer er på mindst 5.000 m<sup>2</sup>, og er markeret med rødt på dette kort.

Kortudsnittet svarer til dine marker i din markplan for 2013.

Du kan læse mere om de kommende regler på [NaturErhvervstyrelsens hjemmeside](http://NaturErhvervstyrelsens hjemmeside).

## Teknik

Kortet består af ganske få elementer, men for første gang var det lykkedes at præsentere så store datamængder så enkelt.

Kortet landmanden fik præsenteret består i sin enkelthed af to sæt grunddata. 1) Alpereglen omfattede alle landmænd, som i 2013 søgte EU støtte. Derfor var et udtræk fra registret over EU ansøgninger interessant. 2) Højdekort med 12 graders hældninger. Et specialudtræk med oplysninger om ejerskab. Ved at have CVR oplysning på landmanden både fra hans ansøgning og hældningskortet kunne vi fremstille et kortudsnit med netop hans ejendom.

Det unikke omkring portalen Landmand.dk er netop en verificeret kode på CVR niveau, og således kunne landmanden præsenteres for hans ejendom i forbindelse med det næste logon på portalen. Oplysninger som i 2014 blev vist til 18.422 landmænd.